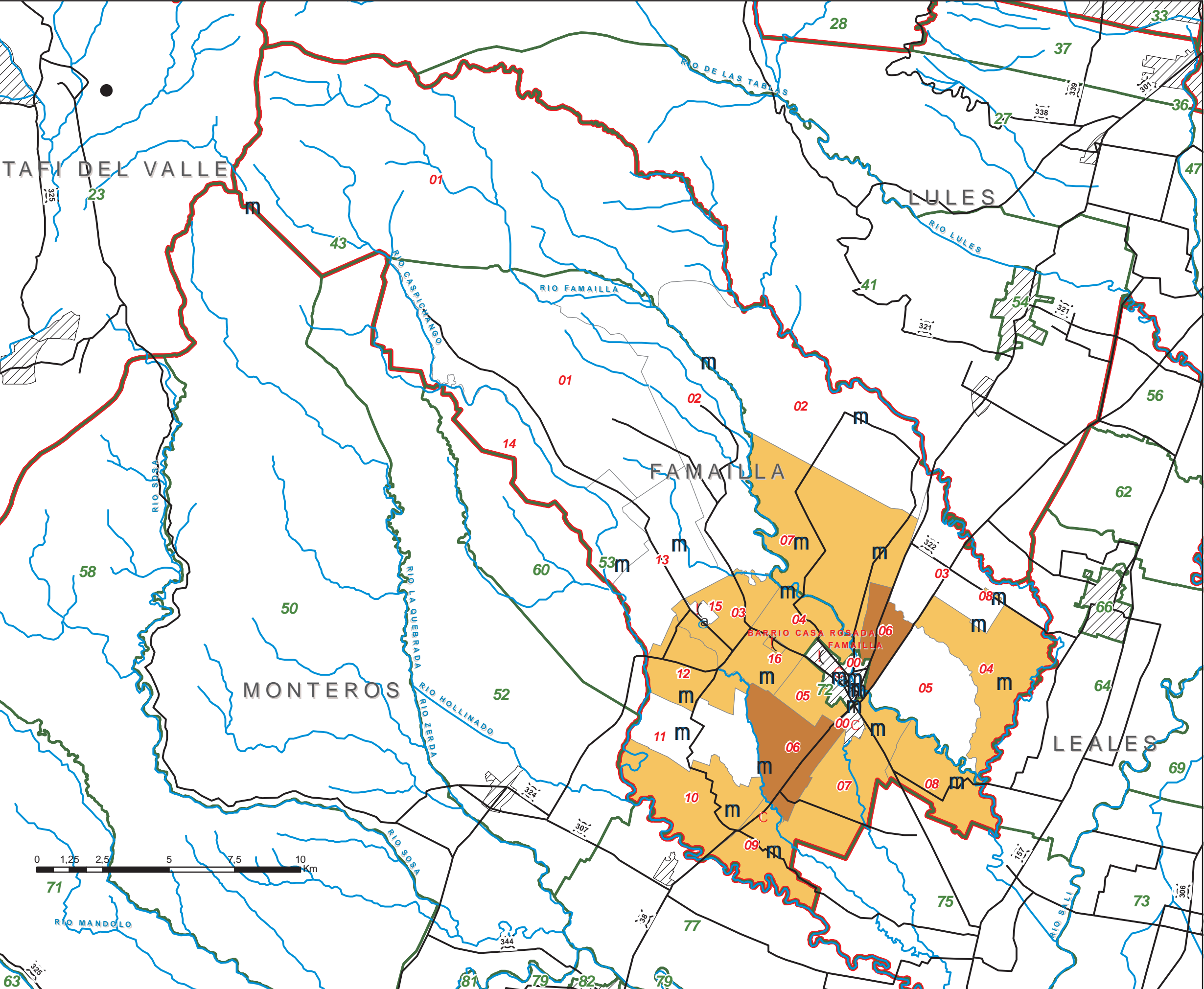


Provincia de Tucumán. Departamento de Famaillá.  
 Número de Hogares con al menos una persona  
 discapacitada. Fracciones Censales, 2001



**REFERENCIAS**

- Localidades
- Comiosarias
- Escuelas
- CAPS
- Rutas
- Rios
- Fracciones Censales
- Limites Departamentales
- Discapacidad**
- Ciegos**
- Ninguno
- 1 - 3
- 4 - 5
- 6 - 10
- Sector Urbano