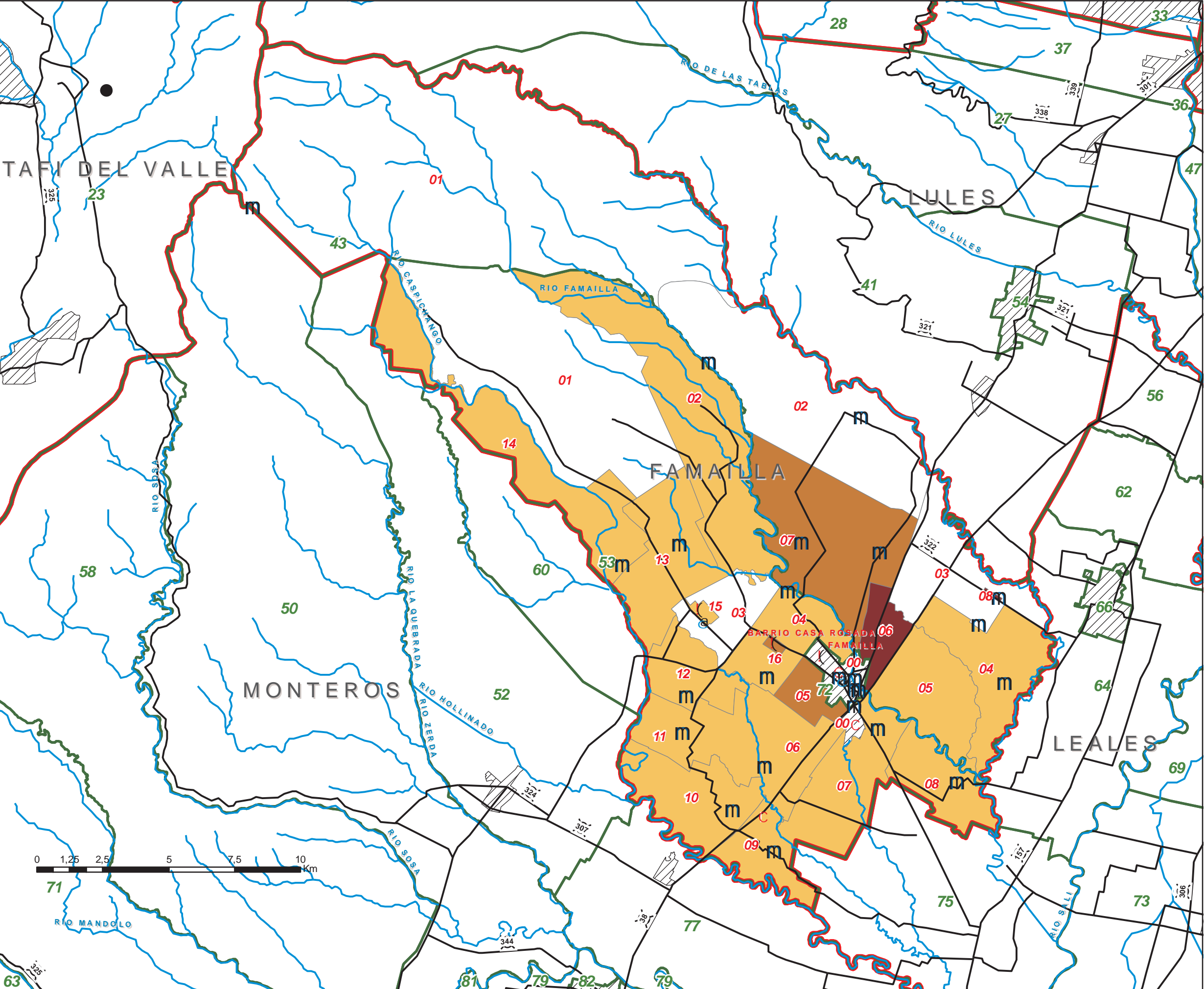


Provincia de Tucumán. Departamento de Famaillá.
 Número de Hogares con al menos una persona
 discapacitada. Fracciones Censales, 2001



REFERENCIAS

- () Localidades
- @ Comiosarias
- m Escuelas
- C CAPS
- ~ Rutas
- ~ Rios
- + Fracciones Censales
- ⊕ Limites Departamentales
- Discapacidad Mentales**
- Ninguno
- 1 - 4
- 5 - 9
- 10 - 15
- Sector Urbano