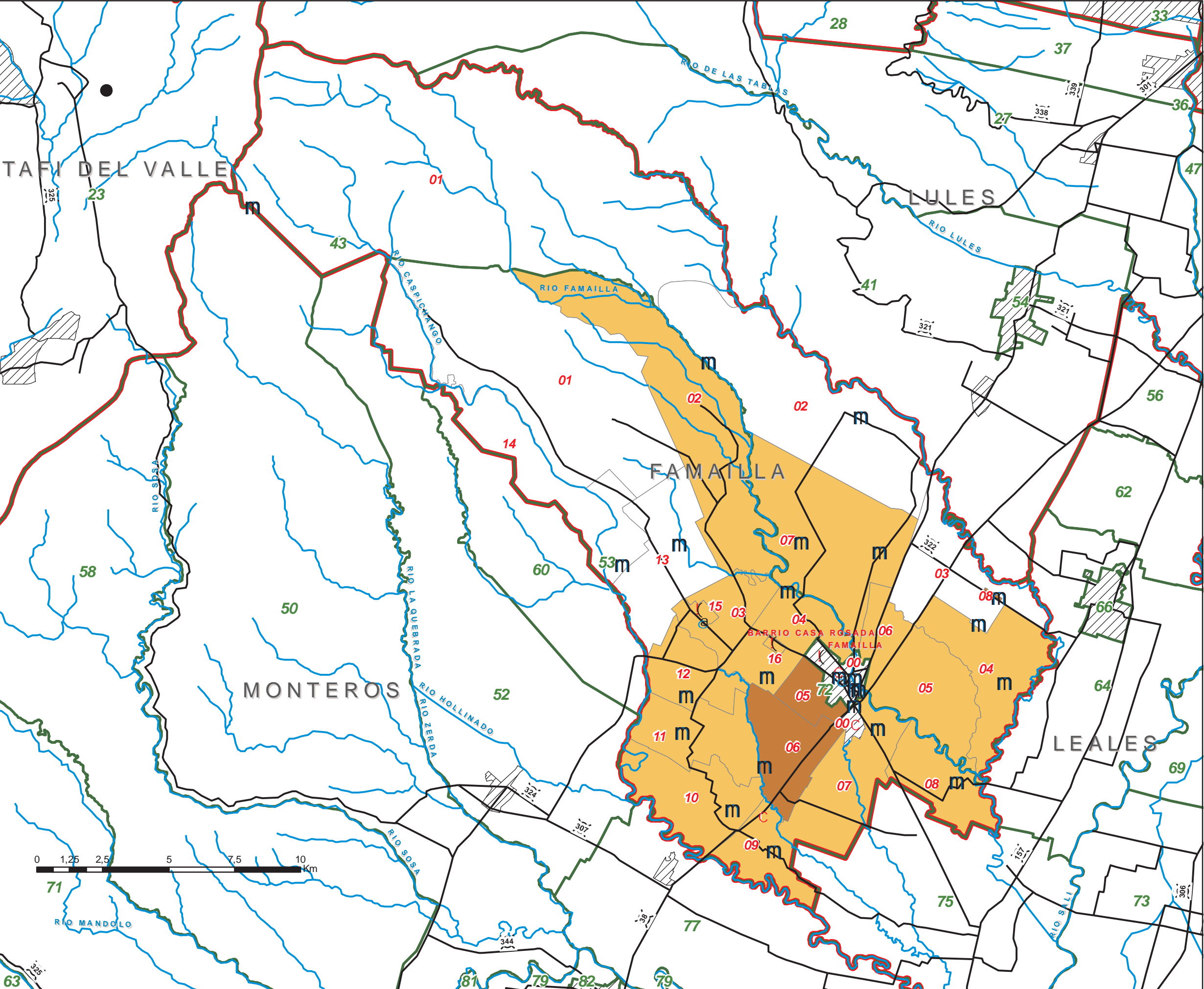


Provincia de Tucumán. Departamento de Famaillá.
 Número de Hogares con al menos una persona
 discapacitada. Fracciones Censales. 2001



REFERENCIAS

- Localidades
- Comisarias
- Escuelas
- CAPS
- Rutas
- Rios
- Fracciones Censales
- Limites Departamentales
- Discapacidad**
- Otra**
- Ninguno
- 1 - 7
- 8 - 16
- 17 - 29
- Sector Urbano