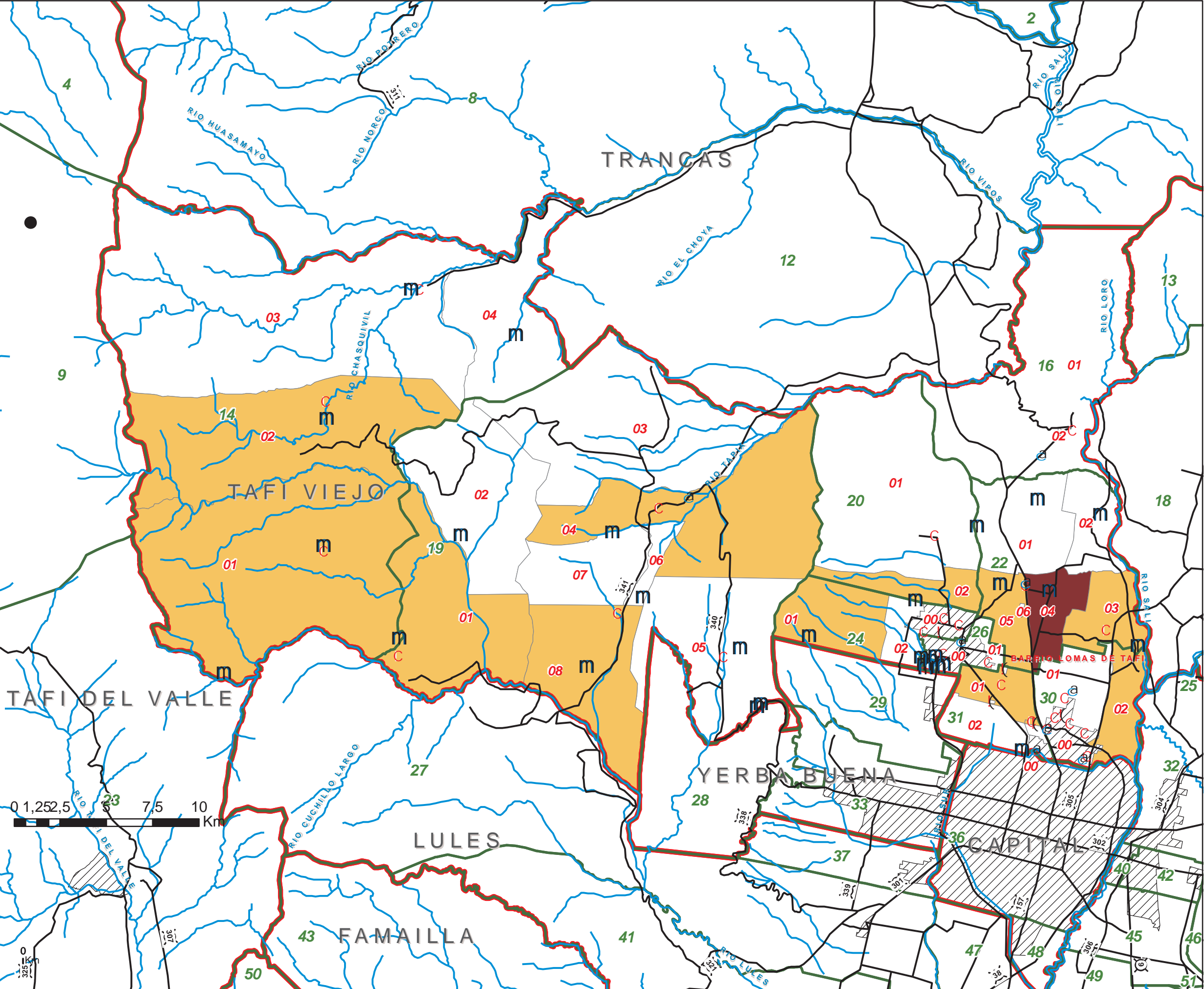


Provincia de Tucumán. Departamento de Tafí Viejo.  
 Número de Hogares con al menos una persona  
 discapacitada. Fracciones Censales, 2001



**REFERENCIAS**

- Localidades
- Comiosarias
- Escuelas
- CAPS
- Rutas
- Rios
- Fracciones Censales
- Limites Departamentales
- Discapacidad**
- Mudos**
- Ninguno
- 1 - 2
- 3 - 4
- 7
- Sector Urbano