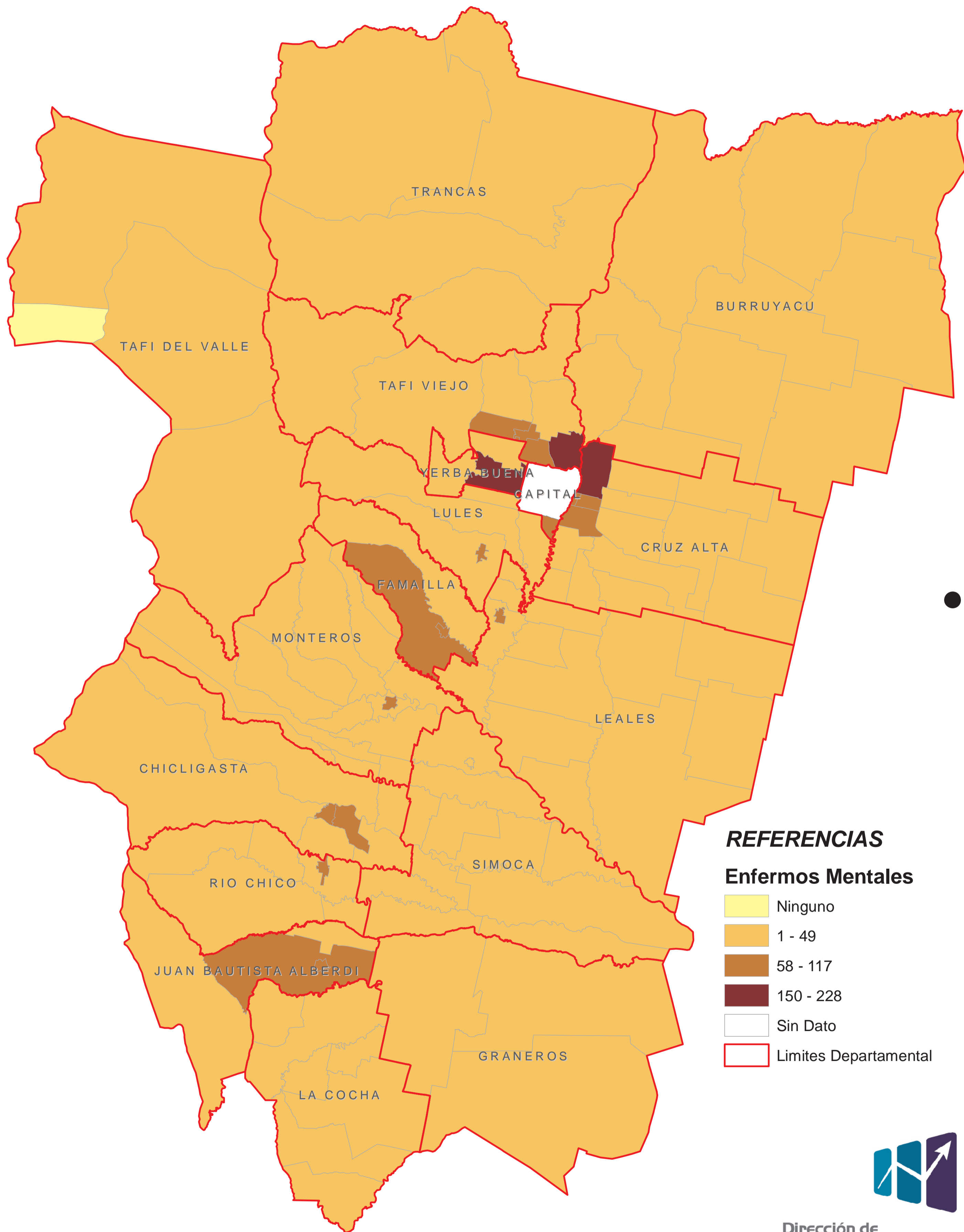


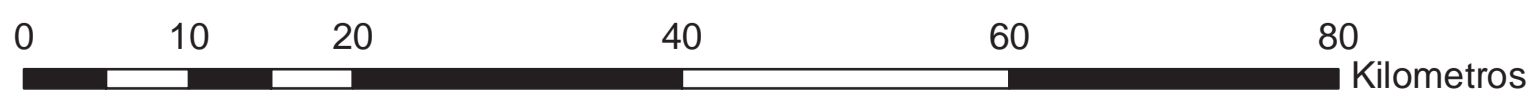
Fracciones Censales de la Provincia de Tucumán.  
 Número de Hogares con al menos una persona  
 discapacitada (Mental). 2001



**REFERENCIAS**

**Enfermos Mentales**

- Ninguno
- 1 - 49
- 58 - 117
- 150 - 228
- Sin Dato
- Limites Departamental



Dirección de  
**ESTADÍSTICA**  
 de Tucumán