



# MEDIDAS DE LA DISTRIBUCION DEL INGRESO PARA EL AGLOMERADO GRAN TUCUMÁN – TAFÍ VIEJO

JULIO 2016



## ÍNDICE ANALÍTICO

	Pág.
Introducción.....	2
Coeficiente de Gini.....	2
Brecha de Ingreso.....	3

## MEDIDAS DE LA DISTRIBUCIÓN DEL INGRESO PARA EL AGLOMERADO GRAN TUCUMÁN – TAFÍ VIEJO

### 1. Introducción

El siguiente trabajo fue realizado por la Dirección de Estadística de la Provincia en base a datos de la Encuesta Permanente de Hogares (EPH), para el periodo 1er trimestre de 2003 - 2do trimestre de 2015.

El trabajo describe la evolución de la diferencia de ingresos entre las personas que más ganan frente a las que perciben menores ingresos a través de dos indicadores comúnmente utilizados, el “Coeficiente de Gini” y la “Brecha de Ingreso”.

### 2. Coeficiente de Gini

La evolución del coeficiente de Gini, muestra una tendencia descendente en todo el periodo. La desigualdad es claramente más alta en los primeros años de la serie en donde registra valores cercanos a 0,5. Recién para 2015 la serie tomará valores menores a 0,4.

Convencionalmente se consideran tres intervalos de valores para la interpretación, como se muestra a continuación:

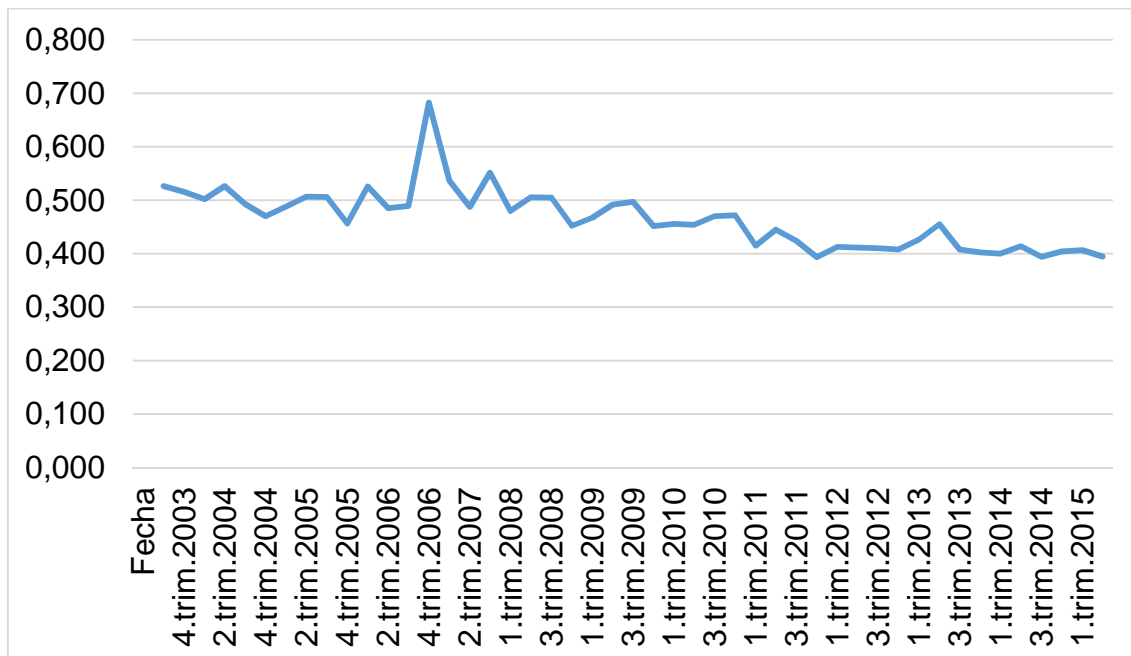
Valores entre (0 – 0,30): Los valores obtenidos dentro de este intervalo, son reflejo de una distribución equitativa del ingreso.

Valores entre (0,40 – 0,60): Describen situaciones de desigualdad, si se obtienen valores pertenecientes a este intervalo.

Valores superiores a 0,6: Valores por encima de 0,60 expresan una distribución gravemente inequitativa del ingreso.

Se puede decir que a finales de la serie bajo estudio, la provincia está ingresando en una zona de igualdad.

**Gráfico 1** – Coeficiente de Gini. Período: 1er trimestre 2003 – 2do trimestre 2015.



Fuente: D.E.P.

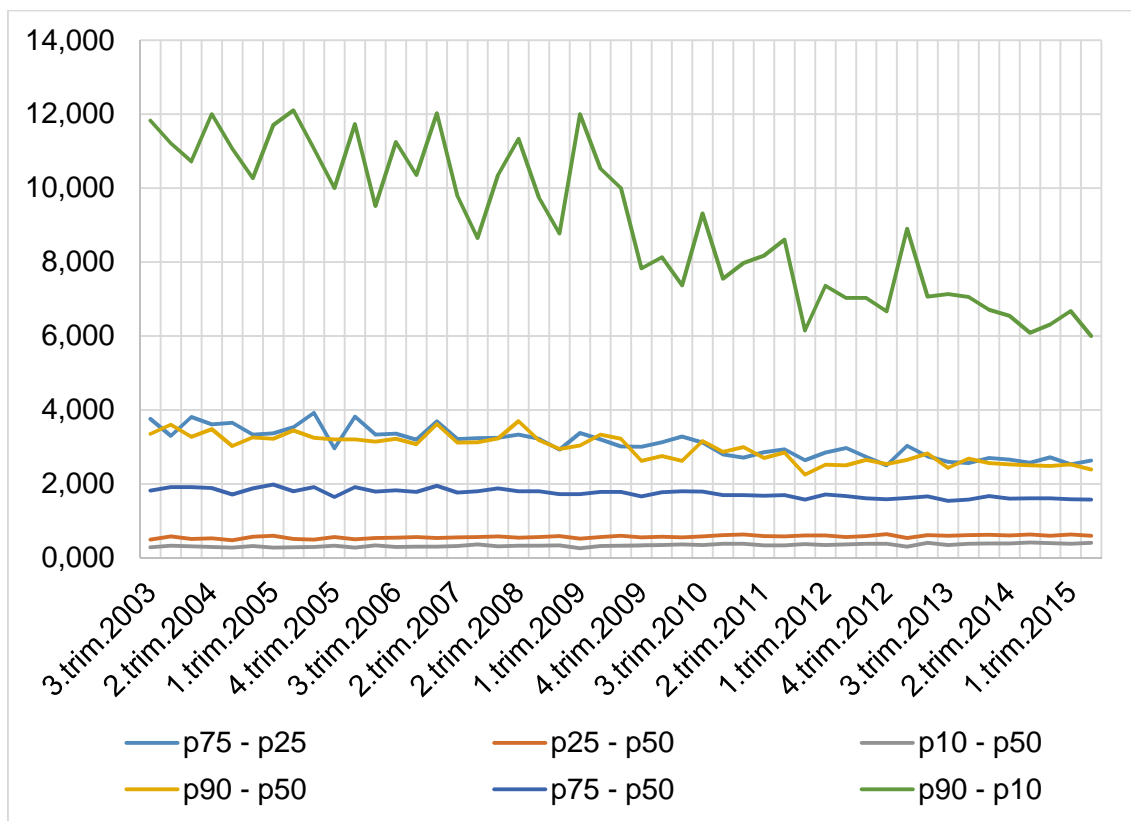
### 3. Brecha de ingreso

Al observar la evolución de la brecha de ingresos entre el decil 90 y el decil 10, se constata una clara tendencia a la disminución en la brecha entre los deciles, pasando de un valor aproximadamente igual a 12 veces en el año 2003 a 6 veces en el año 2015.

Los demás percentiles también poseen una tendencia negativa en el análisis, pero al ser más cercanos entre sí, la disminución no es tan marcada.

Queda claro que la caída en la brecha de ingreso y el coeficiente de Gini, tienen un comportamiento similar y muestran la disminución de la desigualdad social en el periodo bajo estudio.

**Gráfico 2 – Brecha de ingreso, relativo entre percentiles. Período: 1er trimestre 2003 – 2do trimestre 2015**



Fuente: D.E.P