

# CENSO NACIONAL DE POBLACIÓN, HOGARES Y VIVIENDAS. AÑO 2022

## VIVIENDAS PARTICULARES POR MUNICIPIOS

DIRECCIÓN DE ESTADÍSTICA DE LA PROVINCIA

SECRETARÍA DE ESTADO DE GESTIÓN PÚBLICA Y PLANEAMIENTO

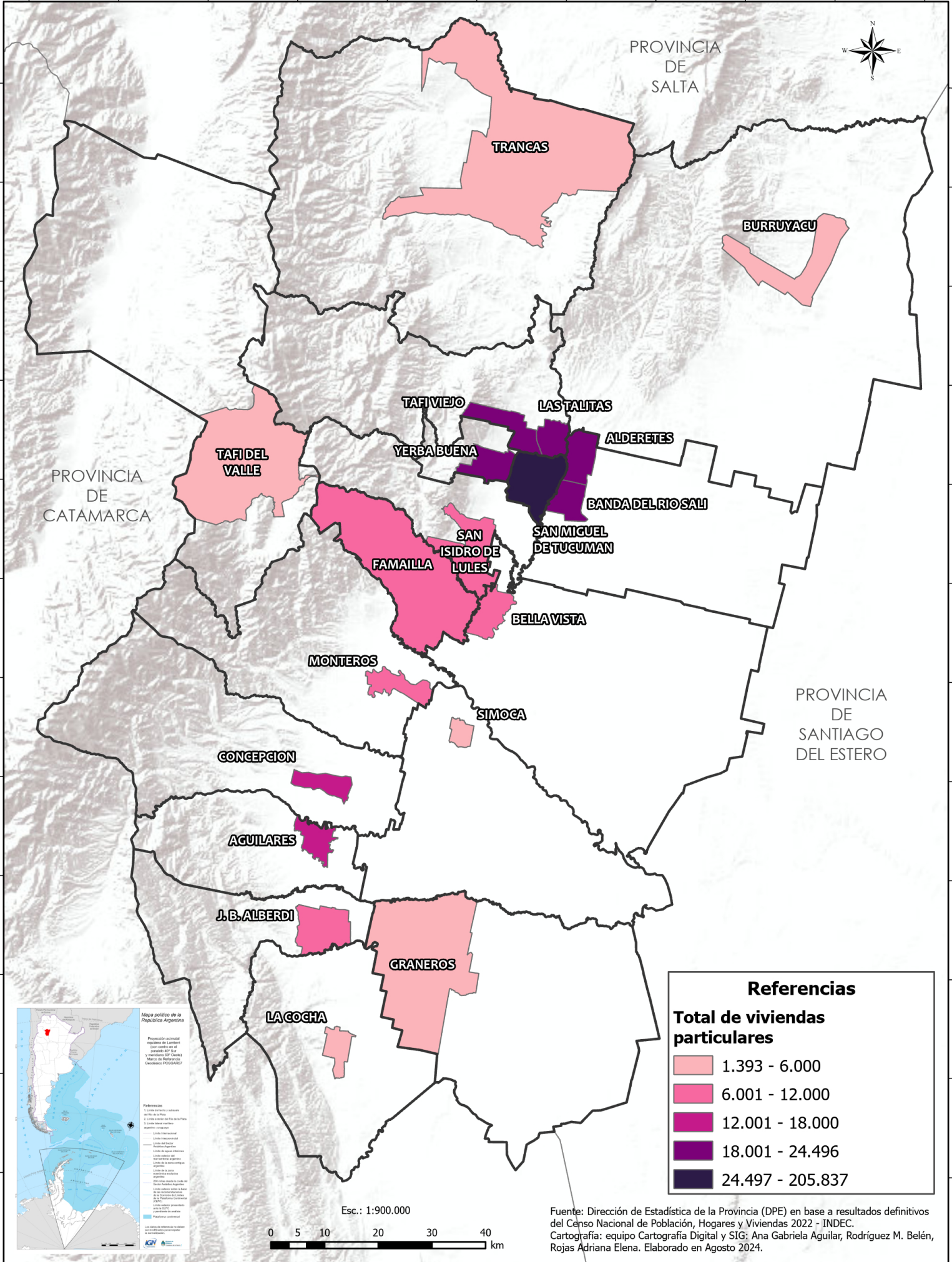
GOBIERNO DE TUCUMÁN

### PROVINCIA DE TUCUMÁN

-65°57'9"

-65°17'8"

-64°37'7"



**Mápeo político de la República Argentina**

Provincia de Tucumán  
Municipio de San Miguel de Tucumán

**Referencias**

- 1 Límite municipal
- 2 Límite provincial
- 3 Límite nacional

Esc.: 1:900.000

0 5 10 20 30 40 km

### Referencias

**Total de viviendas particulares**

|                  |
|------------------|
| 1.393 - 6.000    |
| 6.001 - 12.000   |
| 12.001 - 18.000  |
| 18.001 - 24.496  |
| 24.497 - 205.837 |

Fuente: Dirección de Estadística de la Provincia (DPE) en base a resultados definitivos del Censo Nacional de Población, Hogares y Viviendas 2022 - INDEC.  
Cartografía: equipo Cartografía Digital y SIG; Ana Gabriela Aguilar, Rodríguez M. Belén, Rojas Adriana Elena. Elaborado en Agosto 2024.