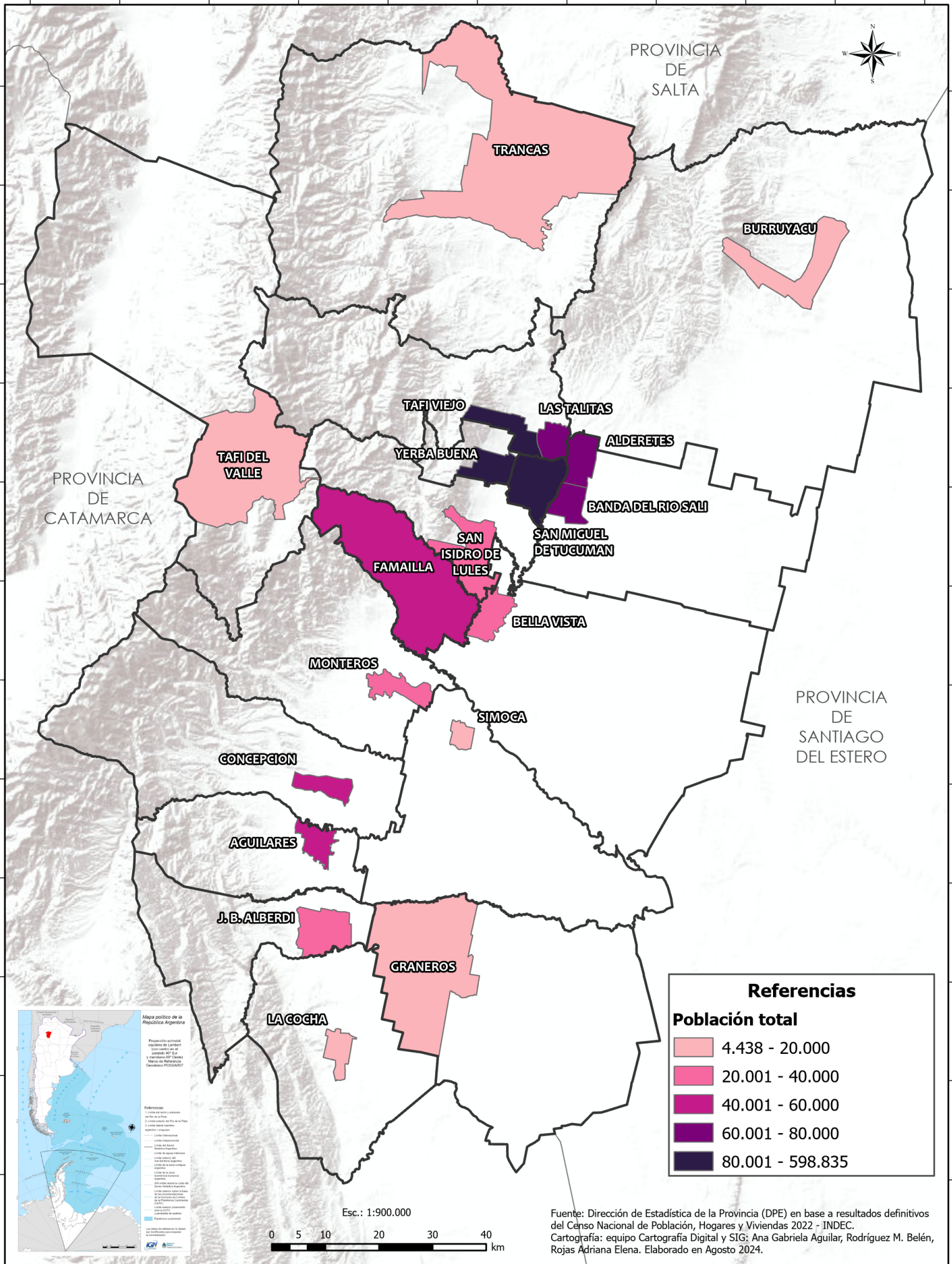


**PROVINCIA DE TUCUMÁN**

-65°57'9"

-65°17'8"

-64°37'7"



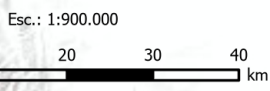
Referencias	
Población total	
<span style="display:inline-block; width:15px; height:10px; background-color:#f08080; border:1px solid black;"></span>	4.438 - 20.000
<span style="display:inline-block; width:15px; height:10px; background-color:#e91e63; border:1px solid black;"></span>	20.001 - 40.000
<span style="display:inline-block; width:15px; height:10px; background-color:#9c27b0; border:1px solid black;"></span>	40.001 - 60.000
<span style="display:inline-block; width:15px; height:10px; background-color:#673ab7; border:1px solid black;"></span>	60.001 - 80.000
<span style="display:inline-block; width:15px; height:10px; background-color:#212121; border:1px solid black;"></span>	80.001 - 598.835

**Mápa político de la República Argentina**

Provincia estimada equivalente de Lambert (con ajuste de 100 y 1000 metros) y Modificado (C) Censos Nacionales de Población, Hogares y Viviendas 2022 - INDEC

**Referencias**

- 1 Límite municipal (límite del Estado de Tucumán)
- 2 Límite provincial (límite del Estado de Tucumán)
- 3 Límite de los municipios
- 4 Límite de los municipios
- 5 Límite de los municipios
- 6 Límite de los municipios
- 7 Límite de los municipios
- 8 Límite de los municipios
- 9 Límite de los municipios
- 10 Límite de los municipios
- 11 Límite de los municipios
- 12 Límite de los municipios
- 13 Límite de los municipios
- 14 Límite de los municipios
- 15 Límite de los municipios
- 16 Límite de los municipios
- 17 Límite de los municipios
- 18 Límite de los municipios
- 19 Límite de los municipios
- 20 Límite de los municipios
- 21 Límite de los municipios
- 22 Límite de los municipios
- 23 Límite de los municipios
- 24 Límite de los municipios
- 25 Límite de los municipios
- 26 Límite de los municipios
- 27 Límite de los municipios
- 28 Límite de los municipios
- 29 Límite de los municipios
- 30 Límite de los municipios
- 31 Límite de los municipios
- 32 Límite de los municipios
- 33 Límite de los municipios
- 34 Límite de los municipios
- 35 Límite de los municipios
- 36 Límite de los municipios
- 37 Límite de los municipios
- 38 Límite de los municipios
- 39 Límite de los municipios
- 40 Límite de los municipios
- 41 Límite de los municipios
- 42 Límite de los municipios
- 43 Límite de los municipios
- 44 Límite de los municipios
- 45 Límite de los municipios
- 46 Límite de los municipios
- 47 Límite de los municipios
- 48 Límite de los municipios
- 49 Límite de los municipios
- 50 Límite de los municipios
- 51 Límite de los municipios
- 52 Límite de los municipios
- 53 Límite de los municipios
- 54 Límite de los municipios
- 55 Límite de los municipios
- 56 Límite de los municipios
- 57 Límite de los municipios
- 58 Límite de los municipios
- 59 Límite de los municipios
- 60 Límite de los municipios
- 61 Límite de los municipios
- 62 Límite de los municipios
- 63 Límite de los municipios
- 64 Límite de los municipios
- 65 Límite de los municipios
- 66 Límite de los municipios
- 67 Límite de los municipios
- 68 Límite de los municipios
- 69 Límite de los municipios
- 70 Límite de los municipios
- 71 Límite de los municipios
- 72 Límite de los municipios
- 73 Límite de los municipios
- 74 Límite de los municipios
- 75 Límite de los municipios
- 76 Límite de los municipios
- 77 Límite de los municipios
- 78 Límite de los municipios
- 79 Límite de los municipios
- 80 Límite de los municipios
- 81 Límite de los municipios
- 82 Límite de los municipios
- 83 Límite de los municipios
- 84 Límite de los municipios
- 85 Límite de los municipios
- 86 Límite de los municipios
- 87 Límite de los municipios
- 88 Límite de los municipios
- 89 Límite de los municipios
- 90 Límite de los municipios
- 91 Límite de los municipios
- 92 Límite de los municipios
- 93 Límite de los municipios
- 94 Límite de los municipios
- 95 Límite de los municipios
- 96 Límite de los municipios
- 97 Límite de los municipios
- 98 Límite de los municipios
- 99 Límite de los municipios
- 100 Límite de los municipios



Fuente: Dirección de Estadística de la Provincia (DPE) en base a resultados definitivos del Censo Nacional de Población, Hogares y Viviendas 2022 - INDEC.  
 Cartografía: equipo Cartografía Digital y SIG; Ana Gabriela Aguilar, Rodríguez M. Belén, Rojas Adriana Elena. Elaborado en Agosto 2024.

-65°57'9"

-65°17'8"

-64°37'7"